

浙江莱尼达自动化检测设备有限公司是一家集自动化设备研发、生产、销售为一体的科技公司。公司主导产品高精度检测分选机，其制造水平及工艺均已达到国内先进水平，广泛适用于汽车零部件制造、精密铸造件等行业。经营范围：机械自动化检测设备、高精度检测设备、电子产品、量具、仪器仪表销售；货物进出口、技术进出口。

公司引进并消化国内外同行业先进技术，经过有效运用，丰富和积累了具体的工程应用经验。且配合现场需要制作解决方案，使每一款产品都能深刻理会客户的要求及潜在的期望，进而帮助客户实现生产自动化、一人多机制、提高效率、增加收益。

科学的设计，专业的制造，良好的性价比，使得公司产品得到了国内外广大用户的青睐。

面对经济全球化趋势，我们始终致力于“创造卓越、共享辉煌”的全方位管理创新运作，坚持以市场为导向，大力推进品牌建设，实施国际化经营战略，与时俱进，永续经营，不断提升企业的核心竞争能力，培育先进的企业文化和人文精神，积极回报社会和人类大众，为与您携手共同迈向中国智造之路而努力奋斗！



浙江莱尼达自动化检测设备有限公司

ZHEJIANG LANDA AUTOMATION TESTING EQUIPMENT CO.,LTD

地址:浙江省乐清市柳市镇象阳工业区

ADD: Xiangyang Industrial Area ,Liushi Town,Wenzhou yueqing city,
zhejiang Pr.,China,325604

电话(Tel):0577-57180373 传真(Fax):0577-57156060

网站(Web):www.lainida.com

邮箱(Email):zjlainida@foxmail.com

非标自动化分选机

Automated sorting machine

2018



ST数显弹簧拉压试验机

DIGITAL SPRING EXTENSION AND COMPRESSION TESTER

产品概述

ST系列数显弹簧拉压试验机是测试拉伸、压缩弹簧的变形量和负荷关系特性的专用仪器。适用拉伸与压缩弹簧在一定工作长度下的工作负荷测试，也可用于簧片、橡胶等弹性器件的弹力负荷测试。该仪器有带打印机与不带打印机之分。

规格特点

- 高精度高分辨率：精度1级，最小读数达0.001N；
- 三种显示方式可供选择：实时、峰值、自动峰值；
- 三种单位转换：N、kg、lb；
- 峰值保持功能：可抓取测试中的峰值；
- 比较功能：上下限偏差自由设定，报警指示灯分别以红绿灯显示及蜂鸣器自动报警；
- 自动峰值功能：峰值保持时间(1~99秒)自由设定；
- 自动关机功能：0~99分无操作自动关机(0秒表示不自动关机)；
- 重力加速度功能：根据地域不同，可自由设定(9.000~9.999)
- 计算功能：连接电脑，可自动计算每次测试的最大值、最小值、平均值；
- 内置打印机：可打印1000组存储的测试数据和最大值、最小值、平均值等。

规格参数

型号	ST-10	ST-20	ST-30	ST-50	ST-100	ST-150	ST-200	ST-300	ST-500	ST-1000	ST-2000	ST-3000	ST-5000
最大试验负荷	10N	20N	30N	50N	100N	150N	200N	300N	500N	1000N	2000N	3000N	5000N
最小分辨率	0.001N			0.01N			0.1N						
压盘直径	34mm			49mm			108mm						
可测弹簧最长自由长度	80mm			150mm			200mm						
位移标尺行程	60mm			90mm			150mm						
位移标尺分度值							0.01mm						
示值误差							± 1%						
电源	交流220V~50HZ												
净重	约14.5kg			约18kg			约67kg						



SZT全自动弹簧试验机

SZT DIGITAL SPRING EXTENSION AND COMPRESSION TESTER

产品概述

全自动弹簧试验机是应用先进电子技术和高效精准机械传动相结合的新型弹簧试验机，此系列全自动弹簧拉压试验机依据国际JB/T7796-2005《弹簧拉压试验机技术条件》规定的技术要求制成。配置高精度传感器可精准加载和定位。主要适用于弹簧、橡胶、簧片等弹性器件在一定工作长度下的拉伸力、压缩力、刚度、疲劳等测试。广泛适用于弹簧制造公司及使用单位。

规格特点

- 能测量弹簧的拉力、压力、刚度、位移及显示日期、编号等内容。
- 三种单位显示:N,Kg,Lb
- 能指定1、2、3、4、5段。
- 有长-荷，荷-长两种模式
- 采样率可调，多种测量方式可选择
- 采用大规模集成电路，提高了测试精度，人机中文对话直观明了。
- 依据国家标准设计的弹簧检测专用程序，效率高、功能全、操作方便。
- 从原理和程序软件两方面考虑提高了量程的精确测量范围。
- 既适合生产线上弹簧的批量检测、分选，也适合实验室的精密抽检。
- 具有程控和机械两级限位保护，通过预加载和挠度补偿修正确保测定值的准确。

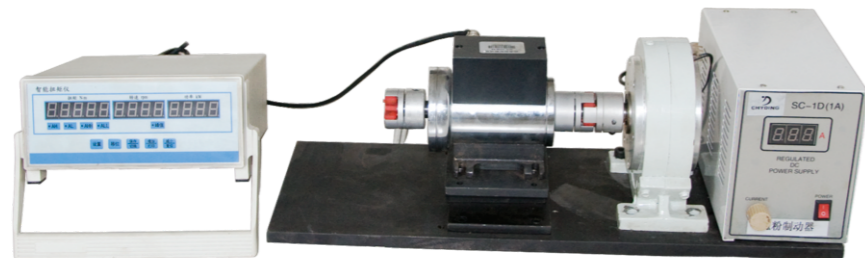
规格参数

型号	SZT-10	SZT-20	SZT-50	SZT-100	SZT-200	SZT-500
负荷能力	10N	20N	50N	100N	200N	500N
最小分度值	0.0001N	0.001N	0.001N	0.001N	0.01N	0.01N
单位选择	N、Kg、g、lb					
精度	± 0.5%					
长度（位移）精度	0.01mm					
最大行程	200mm					
速度范围	1-500mm/min					
标准压盘直径	φ 20mm			φ 60mm		
手动按键可一次移动	1mm, 0.1mm, 0.01mm					
测试选择	1、设定长度测出荷重 2、设定荷重测出长度					
弹簧测试选择	3、设定变形量测出荷重 4、设定荷重测出变形量					
外形尺寸	450mm*380mm*550mm					
重量	约58kg					
电源	220V 0.5A					
机器特点	1、可自动测试自由长 2、荷重传感器及拉簧测试钩变形量自动补偿					
	3、荷重传感器过载保护功能及紧急停止功能					
	4、可连接微型打印机					



SDN动态扭矩测试仪

DYNAMIC DIGITAL TORQUE METER



磁粉制动器、联轴器需另购

产品概述

SDN系列动态扭矩测试仪是为测试和检测各种动态扭矩而设计制造的一种智能化计量仪器。

用于检测各种电机、减速机输出的扭矩、转速、功率的高精度测试设备。广泛应用于各种电机、机械制造、科研机构等行业。

产品特点

- 信号输出波形方波幅度可选5V/12V。
- 开机5分钟即可进入工作状态，勿需预热过程。
- 检测精度高、稳定性好、抗干扰性强。
- 不需反复调零即可连接测量正反扭矩。
- 体积小、重量轻、易于安装
- 传感器可脱离二次仪表独立使用，只要按插座针号提供±15V(200mA)的电源。
- 即可输出阻抗与扭矩成正比的等方波或脉冲波频率信号。

技术参数

扭矩精度	< ±0.5%F+S、< ±0.3%F+S、< ±0.1%F+S(可选)
频率相应	100 μs
非线性	< ±0.2%F+S
重复性	< ±0.1%F+S
回差	< ±0.1%F+S
零点时漂	< ±0.2%F+S
零点温漂	< ±0.2%F+S/10
输出阻抗	350 Ω ± 1 Ω、700 Ω ± 3 Ω、1000 Ω ± 5 Ω(可选)
绝缘阻抗	500M Ω
静态超载	120% 150% 200%(可选)
使用温度	-10~50℃
储存温度	-20~70℃
电源电压	±15V ± 5%

SGN系列高速冲击扭矩测试仪

HIGH-SPEED IMPACT TORQUE METER

产品概述

SGN系列高速冲击扭矩测试仪是为测试和检测各种高速冲击扭矩而设计制造的一种智能化多功能计量仪器。

用于检测和校正各种电动风动螺丝批、扭矩起子、扭矩扳手的扭矩，各种产品设计拧紧力的测试，零件扭动破坏性实验等。具有操作简单，精度高、功能全、携带方便等特性，广泛应用于各种电气、轻工、机械制造、科研机构等行业。该产品有带打印机和不带打印机的类别。



技术参数

不带打印机型号	SGN-1	SGN-2	SGN-3	SGN-5	SGN-10	SGN-20	SGN-50	SGN-100	SGN-200	SGN-300	SGN-500	SGN-1000	SGN-2000	SGN-3000	SGN-5000	
带打印机型号	SGN-1P	SGN-2P	SGN-3P	SGN-5P	SGN-10P	SGN-20P	SGN-50P	SGN-100P	SGN-200P	SGN-300P	SGN-500P	SGN-1000P	SGN-2000P	SGN-3000P	SGN-5000P	
量程	1N·m	2N·m	3N·m	5N·m	10N·m	20N·m	50N·m	100N·m	200N·m	300N·m	500N·m	1000N·m	2000N·m	3000N·m	5000N·m	
分度值	0.0001N·m				0.001N·m				0.01N·m				0.1N·m			
精度	±1%															
电源	8.4V 1.2VX7 镍氢电池组															
充电时间	4~6小时															
电池连续使用时间	约10小时															
电池寿命	≥300次															
充电器	输入：AC220V 50HZ 输出：DC10V 300mA															

SN数显扭矩测试仪

DIGITAL TORQUE METER



产品概述

SN系列数显扭矩测试仪是为测试和检测各种扭矩而设计制造的一种智能化多功能计量仪器。主要用于检测和校正各种电动风动螺丝批、扭矩起子、扭矩扳手的扭矩，各种产品涉及拧紧力的测试，零件扭转破坏性试验等。该仪器有带打印机与不带打印机之分。

规格特点

- 高采样高精度高分辨率：采样频率2000HZ，精度1级，最小读数达0.01N；
- 三种显示方式可供选择：实时、峰值、自动峰值；
- 三种单位转换：N·m、kgf·cm、lbf·in(也有微小量程的mN·m、gf·cm、mlbf·in)；
- 峰值保持功能：可抓取测试中的峰值；
- 比较功能：上下限偏差自由设定，报警指示灯分别以红绿灯显示及蜂鸣器自动报警；
- 自动峰值功能：峰值保持时间(1~99秒)自由设定；
- 自动关机功能：关机时间(0~9分)自由设定(0秒表示不自动关机)；
- 重力加速度功能：根据地域不同，可自由设定(9.000~9.999)；
- 采样点频率功能：10次/秒、20次/秒、50次/秒、100次/秒四种自由选择；
- 计算功能：连接电脑，可自动计算每次测试的最大值、最小值、平均值等；
- 内置打印机：可打印1000组存储的测试数据和最大值、最小值、平均值等。

技术参数

型号	SN-100A	SN-200A	SN-300A	SN-500A	SN-1	SN-2	SN-3	SN-5	SN-10	SN-20	SN-50	SN-100	SN-200	SN-300	SN-500	SN-1000	SN-2000	SN-3000	SN-5000	
量程	100mN·m	200mN·m	300mN·m	500mN·m	1N·m	2N·m	3N·m	5N·m	10N·m	20N·m	50N·m	100N·m	200N·m	300N·m	500N·m	1000N·m	2000N·m	3000N·m	5000N·m	
分度值	0.01mN·m				0.0001N·m				0.001N·m				0.01N·m				0.1N·m			
传感器结构	传感器内置式												传感器外置式							
精度	±1%																			
电源	8.4V 1.2VX7 镍氢电池组																			
充电时间	4~6小时																			
电池连续使用时间	约10小时																			
电池寿命	≥300次																			
充电器	输入：AC 220V 50HZ 输出：DC 10V 300mA																			
重量	约2kg								约34kg								约6.5kg			

SNT扭转弹簧试验机

DIGITAL TORSION SPRING TESTER

产品概述

SNT系列数显扭转弹簧试验机是为测试和检测各种扭转弹簧而设计制造的一种智能化多功能计量仪器。具有操作简单，精度高、功能全、携带方便等特点，广泛应用于各种电气、轻工、机械制造、科研机构等行业。该仪器有带打印机与不带打印机之分。

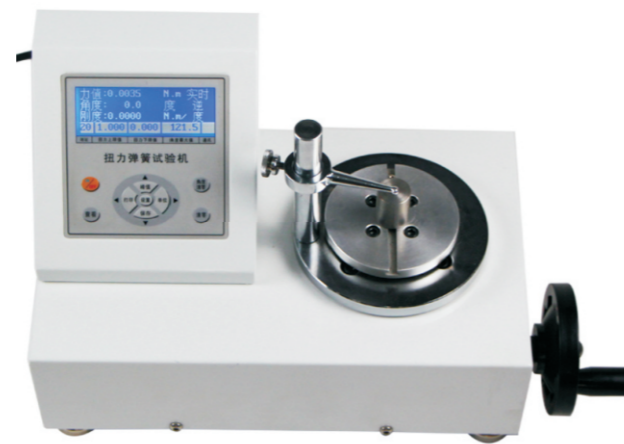
规格特点

- 高精度高分辨率：精度1级，最小读数达0.01mN·m；
- 大屏幕显示：长100mm，宽35mm；
- 三种显示方式可供选择：实时、峰值、自动峰值；
- 三种单位转换：N·m、kg·cm、lbf·in(也有微小量程的mN·m、g·cm、mlb·in)；
- 峰值保持功能：可抓取测试中的峰值；
- 比较功能：上下限偏差自由设定，报警指示灯分别以红绿灯显示及峰鸣器自动报警；
- 自动峰值功能：峰值保持时间(1~99秒)自由设定；
- 自动关机功能：0~99分误操作自动关机(0秒表示不自动关机)；
- 计算功能：连接电脑，可自动计算每次测试的最大值、最小值、平均值；
- 内置打印机：可打印99组存储的测试数据和最大值、最小值、平均值等；
- 专利设计：实用新型专利号：ZL201020209521.5

规格特点

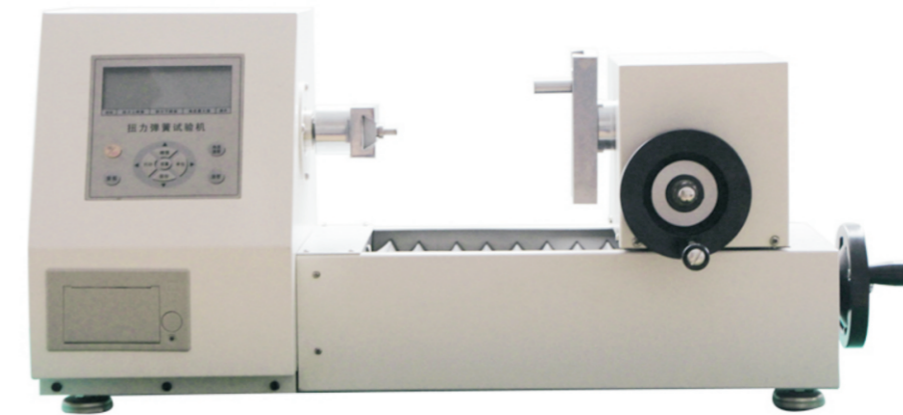
型号	SNT-100A	SNT-200A	SNT-300A	SNT-500A	SNT-1000A	SNT-2000A	SNT-3000A	SNT-5000A	SNT-1	SNT-2	SNT-3	SNT-5
量程	100mN·m	200mN·m	300mN·m	500mN·m	1000mN·m	2000mN·m	3000mN·m	5000mN·m	1N·m	2N·m	3N·m	5N·m
分度值	0.01mN·m				0.01mN·m				0.0001mN·m			
测试转角范围	0~9999.9°											
角度分辨率	0.1°											
精度	±1%											
被测弹簧高度	<80mm											
扭矩盘直径	100mm											
加载方式	手动											
外形尺寸	450×220×260(mm)											
电源	交流220V~50HZ											

型号	SNT-10	SNT-20	SNT-30	SNT-50	SNT-100	SNT-200	SNT-300	SNT-500	SNT-1000	SNT-2000	SNT-3000	SNT-5000
量程	10N·m	20N·m	30N·m	50N·m	100N·m	200N·m	300N·m	500N·m	1000N·m	2000N·m	3000N·m	5000N·m
分度值	0.001N·m				0.01N·m				0.1N·m			
测试转角范围	0~9999.9°											
角度分辨率	0.1°											
精度	±1%											
被测弹簧高度	<80mm											
扭矩盘直径	100mm											
加载方式	手动											
外形尺寸	450×220×260(mm)											
电源	交流220V~50HZ											



SDT卧式扭转弹簧试验机

HORIZONTAL TORSION SPRING TESTER



产品概述

卧式扭转弹簧试验机是为测试和检测各种扭转弹簧而设计制造的一种智能化多功能计量仪器。可用于各种形状的扭力弹簧、涡卷簧和其它弹性扭力件的扭矩测试。具有操作简单，精度高、功能全、携带方便等特点，广泛应用于各种电气、轻工、机械制造、科研机构等行业。

规格特点

- 高精度、高分辨率、采样速度快、大屏幕显示。
- 上、下限值可设定，具有声光报警功能
- 三种参数显示（扭矩力值，旋转角度，弹簧刚度）。
- 三种单位N·m、kgf·cm、lbf·in互相转换。
- 实时、峰值、自动峰值三种模式可随意切换。
- 峰值保持、自动解除功能、解除时间自由设定。
- 无操作自动关机功能，时间可自由设定。
- 存储量大、可保存99组测试数据。
- 无操作自动关机功能，时间可自由设定。
- 内置微型打印机（选装）。
- USB接口与PC通讯，可连接电脑做同步测试。

规格特点

型号	SDT-500A	SDT-1000A	SDT-2000A	SDT-3000A	SDT-5000A	SDT-10	SDT-20	SDT-30	SDT-50
量程	500 mN·m 5105.2gf·cm 4431.1mLbf·in	1000 mN·m 10210gf·cm 8862.2mLbf·in	2000 mN·m 20421gf·cm 17724mLbf·in	3000 mN·m 36631gf·cm 26587mLbf·in	5000 mN·m 51052gf·cm 44311mLbf·in	10 mN·m 102.1kgf·cm 88.62mLbf·in	20 mN·m 204.2kgf·cm 177.24mLbf·in	30 mN·m 306.2kgf·cm 265.86mLbf·in	50 mN·m 510.5kgf·cm 443.1mLbf·in
分度值	0.01mN·m 0.1gf·cm 0.1mLbf·in		0.1mN·m 1gf·cm 1mLbf·in			0.001mN·m 0.01gf·cm 0.01mLbf·in			
测试转角范围	0~9999.9°								
角度分辨率	0.1°								
精度	±1%								
试件长度	150mm								
试件回转直径	100mm								
加载方式	手动								
试样夹持方式	芯轴配置								
电源	交流220V~50Hz								
外形尺寸	750*320*290mm								
重量	约37.5kg								

SP数显瓶盖扭矩测试仪

DIGITAL BOTTLE CAP TORQUE METER

产品概述

SP系列数显瓶盖扭矩测试仪是为测试和检测各种瓶盖开合扭矩而设计制造的一种智能化多功能计量仪器。主要用于检测各种瓶盖、灯头等产品的开合扭矩和校正拧紧力，零件扭转破坏性试验等。该仪器有带打印机与不带打印机之分。



技术参数

不带打印机	SP-1	SP-2	SP-3	SP-5	SP-10	SP-20
带打印机	SP-1P	SP-2P	SP-3P	SP-5P	SP-10P	SP-20P
量程	1N·m	2N·m	3N·m	5N·m	10N·m	20N·m
分度值	0.0001N·m		0.001N·m			
传感器结构	传感器内置式					
精度	±1%					
电源	8.4V 1.2VX7镍氢电池组					
充电时间	4~6小时					
电池连续使用时间	约10小时					
电池寿命	≥300次					
充电器	输入：AC 220V 50HZ 输出：DC 10V 300mA					
重量	约12kg					

预置式扭矩起子

PRESET TORQUE SCREWDRIVER

产品概述

LTDK和SYQ两种型号空转式扭力起子是用于有扭矩要求的螺纹紧固拧紧工件。该产品顺时针操作，可预设定扭矩值。超过设定值起子空转，可优先控制螺纹紧固力度。

技术参数

型号	量程(N·m)	长度(mm)	精度(%)
LTDK-1.5	0.1-1.5	99	±5
LTDK-3	0.2-3		
SYQ-0.6	0.1-0.6	162	
SYQ-1.2	0.2-1.2		
SYQ-3	0.5-3	186	
SYQ-6	1-6		



SQ指针式扭矩起子

ANALOG TORQUE DRIVER

产品概述

SQ系列指针式扭矩起子是为主要用于有扭矩要求的螺纹紧固类零部件旋紧力的检测，易于手握作业，使用方便、清晰度维持时间久，能有效指示工件受到的扭矩值。

技术参数

型号	量程(N·m)	精度(%)	长度(mm)	六角接头尺寸度(mm)
SQ-0.6	0.1-0.6	±5	270	6.35
SQ-1.2	0.2-1.2			
SQ-3	0.25-3			
SQ-6	0.5-6			
SQ-9	0.75-9			
SQ-12	1-12			



表盘式扭力扳手

DIAL TORQUE WRENCH

产品概述

表盘式扭力扳手是我公司新一代产品。具有精度高、造型美观、使用方便、可靠性好等特点。广泛应用于航天、航空、船舶、铁路、汽车、电力、工程机械等行业，是保障和提高产品质量的必备工具。

技术参数

型号	力矩范围(N.m)	精度	外形尺寸(mm)	重量(Kg)	方榫尺寸(mm)	表盘刻线分度(N.m)
SDB-5	1-5	±3%	345*77*58	0.52	6.3*6.3	0.05
SDB-10	2-10	±3%	345*77*58	0.52	9.5*9.5	0.1
SDB-30	5-30	±3%	345*77*58	0.52	9.5*9.5	0.3
SDB-50	10-50	±3%	395*77*60	0.58	12.7*12.7	0.5
SDB-100	20-100	±3%	395*77*60	0.58	12.7*12.7	1



SBS数显扭力扳手

SBS DIGITAL TORQUE WRENCH



产品概述

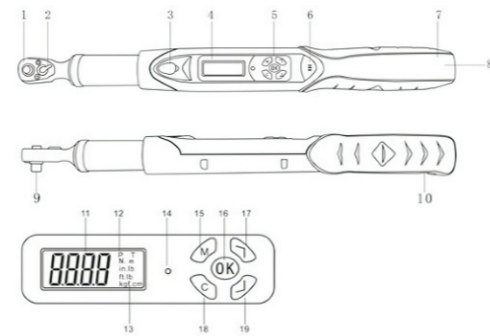
数显扭力扳手有别于一般的扭力扳手，拥有强大的操作功能，包含扭力设定；单位设定；模式设定；数值储存；数值清除；数值输出以及网络校正功能。易于操作，通过安装数字显示屏降低了对操作人员的要求。适用于汽车行业、机械行业等的螺栓紧固及控制。

用途

专用于检测各种螺栓、螺丝及其他一些紧固件等拧紧力与松开力的工具。

性能特点

- 数显扭力读取值
- 顺时针 $\pm 2\%$ ，逆时针 $\pm 2.5\%$ 精度在最大操作范围的 (20~100%)
- 蜂鸣器设定范围 (5~100%)
- 顺时针及逆时针均可操作
- 峰值保持及实时模式
- 蜂鸣器及LED指示 (达到预定扭力值时)
- 四种工程单位 (ft. lb、in. lb、N. m、kgf. cm)
- 100笔可储存记录值
- 通讯功能5分钟自动关机



- | | |
|----------|--------------------------------|
| 1、双向棘轮头 | 11、扭力值 |
| 2、转向拨片 | 12、P (峰值模式)、T (实时模式) |
| 3、通讯孔 | 13、单位 (N.m、in. ft. lb、kgf. cm) |
| 4、LCD屏幕 | 14、LED指示灯 |
| 5、按键 | 15、菜单按键 |
| 6、蜂鸣器 | 16、确定按键 |
| 7、电池盒 | 17、向上按键 |
| 8、电池盖 | 18、取消按键 |
| 9、棘轮扭力方头 | 19、向下按键 |
| 10、握把 | |

技术参数

型 号	SBS2 -010	SBS2 -030	SBS3 -030	SBS3 -060	SBS3 -085	SBS3 -135	SBS4 -135	SBS4 -200	SBS4 -340	SBS6 -500	SBS6 -850
最大操作范围 (N.m)	10N.m 7.37ft.lb 88.5in.lb 101.97kgf.cm	30N.m 22.12ft.lb 265.5in.lb 305.91kgf.cm	30N.m 22.12ft.lb 265.5in.lb 305.91kgf.cm	60N.m 44.25ft.lb 531.04in.lb 611.82kgf.cm	85N.m 62.69ft.lb 752.31in.lb 866.75kgf.cm	135N.m 99.57ft.lb 1195in.lb 1376.61kgf.cm	135N.m 99.57ft.lb 1195in.lb 1376.61kgf.cm	200N.m 147.5ft.lb 1770in.lb 2039.43kgf.cm	340N.m 250ft.lb 3009in.lb 3467.03kgf.cm	500N.m 368.7ft.lb 4424in.lb 5098.58kgf.cm	850N.m 628.8ft.lb 7521in.lb 8667.58kgf.cm
连接头(Inches)	1/4		3/8				1/2			3/4	
蜂鸣器设定范围(N.m)	0.5~10	5~30	1.5~30	2~60	4.25~85	6.75~135	6.75~135	10~200	17~340	25~500	42.5~850
长 度	390		420				655				
精 度	顺时针： $\pm 2\%$ 逆时针： $\pm 25\%$										
资料储存容量	100										
操作模式	峰值保持(P) / 实时模式(P)										
单 位	N.m、in.lb、ft.lb、kgF.cm										
O轮头形式	双向O轮头										
O轮头齿数	36										
按键数	5										
电 池	2节15V5号电池										
操作温度	$-10^{\circ}\text{C} \sim -60^{\circ}\text{C}$										
储存温度	$-20^{\circ}\text{C} \sim -70^{\circ}\text{C}$										
温 度	无凝露可达到90%										
摔落测试高度	1米										
震动测试条件	10G										
寿命测试	10000次										

SNJ扭矩扳手检定仪

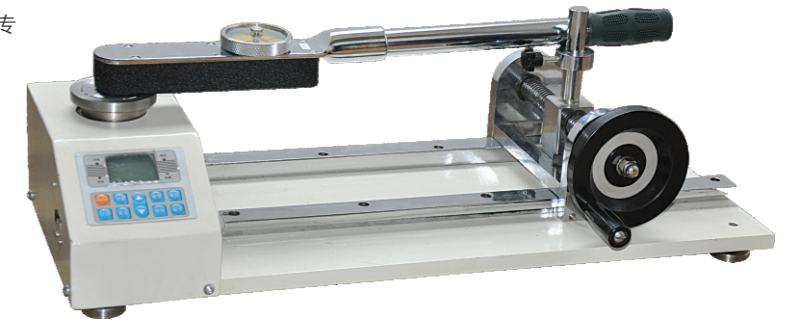
DIGITAL TORQUE WRENCH TESTER

产品概述

SNJ扭矩扳手检定仪是检定扭矩扳手、扭矩起子的专用设备，主要用于检测各种定力式扭力扳手，数显式扭力扳手、预置式扭力扳手、扭力起子、螺丝刀和各种涉及拧紧力的仪器和产品。广泛应用于电气制造、机械制造、汽车轻工和专业科研和检测行业。

产品特点

- 高精度，高稳定性，高分辨率；
- 上下限值可设定，具有声光报警装置；
- 点阵式液晶显示器，背光灯可设置；
- 扭矩方向识别；
- 三种单位N·m、kgf·cm、lb·in自动换算；
- 多种峰值保持；
- 电源电量显示和低电量提示；
- 无操作自动关机，关机时间可设定；
- 存储并打印99组测试数据，可任意清除；
- 采用USB接口与PC连接，可实时检测，测量曲线，并对数据进行处理：如打印，统计等。



SSNJ新款扭力扳手检定仪

DIGITAL TORQUE WRENCH TESTER

产品概述

此检定仪是公司新开发的一款检定扭矩扳手、等各种涉及拧紧力的专用设备，广泛应用于电气制造、机械制造、汽车轻工、专业科研和检测行业。

产品特点

加载部分采用悬浮式结构，受力点可上、下自由调节。螺杆传动，左右方向加载自由行程大，测试方便。加载采用大手轮设计，操作极为省力。

技术参数

- 高度行程:80mm
- 精度： $\pm 1\%$
- 峰值采样频率：2000HZ
- 电源：7.2V 1.2X6 镍氢充电电池组
- 充电时间：4~6小时
- 电池连续使用时间：约10小时
- 电池寿命： ≥ 300 次



型 号		SSNJ-50	SSNJ-100	SSNJ-200	SSNJ-300	SSNJ-500	SSNJ-600	SSNJ-1000	SSNJ-2000	SSNJ-3000	SSNJ-5000
分度 范 值	N·m	50000/0.001	10000/0.001	20000/0.001	30000/0.001	50000/0.001	6000/0.001	10000/0.001	20000/0.001	30000/0.001	50000/0.001
	Kgf·m	510.52/0.01	10210/0.01	2024.0/0.1	3063.1/0.1	5105.2/0.1	612.62/0.1	10210/1	20420/1	30631/1	51052/1
	lbf·in	443.00/0.01	886.2/0.01	1772.4/0.1	2658.6/0.1	4431.1/0.1	5317.2/1	8852/1	17724/1	26586/1	44311/1
量外形尺寸		760mmx420mmx370mm				1100mmx420mmx370mm			1612mmx500mmx546mm		
被检长度范围		150mm~670mm			150mm~1010mm			150mm~1500mm			
宽度行程		162mm			162mm			300mm			
高度行程		50Kg			65Kg			175Kg			
电源适配器		输入：AC180~240V 50/60HZ 输出：DC12V 1000mA									

SNQ 扭矩起子检定义

TORQUE SCREWDRIVER CALIBRATION INSTRUMENT



产品概述

SNQ系列扭矩起子检定义是为测试和检测各种扭矩起子而设计制造的一种智能化多功能计量仪器具有操作简单、精度高、功能全、携带方便等特点。

功能特点

- 高精度、高分辨率、采样速度快、全屏显示。
- 采用高精度扭矩传感器，扭矩方向显示。
- 上下限值的设定，红绿指示灯及峰鸣器声光报警。
- 三种单位互相转换，可供选择（N·m、kgf·cm、lb·in）。
- 实时、峰值、自动峰值三种模式可随意切换。
- 采用USB接口与PC通讯，同步测试功能可连接电脑测试，电脑上同步显示测试力曲线图及测试过程中详细的测试力的记录，并可保存、打印，做各种分析。
- 峰值保持、自动解除功能、解除时间自由设定。
- 存储量大、可保存99组测试数据。
- 无操作自动关机功能，时间可自由设定。

技术参数

型号规格	SNQ-2	SNQ-5	SNQ-10	SNQ-20
最大负荷值	2.000/0.001	5.000/0.001	10.00/0.01	20.00/0.01
负荷分度值	20.40/0.01	51.00/0.01	102.0/0.1	204.0/0.1
负荷分度值	17.70/0.01	44.25/0.01	88.5/0.1	177.0/0.1
精度	±1%			
峰值采样频率	1920HZ			
电源	7.2V 1.2VX6 镍氢电池组			
充电时间	4~6小时			
电池连续使用时间	约10小时			
电池寿命	≥300次			
尺寸	260mm × 300mm × 620mm			
净重量	32KG			
充电器	输入：AC 220V 50HZ 输出：DC 12V 1000mA			

分体式数显百分表

REMOTE DIGITAL READOUT INDICATOR



性能特点

- 显示器与测头是分开的；连接线长度为300mm
- 电源；3V锂电池
- 低电压报警功能
- 液晶屏显示有小字体“5”和“in”时为英制显示
- ZERO清零键可在测量范围内任意位清零
- ON/OFF、电源开关
- mm/in、公英制转换键，重复此键直接进行公英制数值转换

技术参数

货号	测量范围	分度值	精度
5341-10	0~10 mm	0.01 mm	±0.03 mm
5341-25	0~25 mm	0.01 mm	±0.03 mm

垂直式数显百分表

VERTICAL TYPE DIGITAL INDICATOR



性能特点

- 电源；3V锂电池
- 低电压报警功能
- 液晶屏显示有小字体“5”和“in”时为英制显示
- ZERO清零键可在测量范围内任意位清零
- ON/OFF、电源开关
- mm/in、公英制转换键，重复此键直接进行公英制数值转换

技术参数

货号	测量范围	分度值	精度
5342-10	0~10 mm	0.01 mm	±0.03 mm
5342-25	0~25 mm	0.01 mm	±0.03 mm

STL数显张力计

STL DIGITAL TENSION METER



STL(圆头)



STL-Y(牙齿)



STL-J(尖头)

产品概述

数显张力计是一款通用型便携式低功耗张力测试仪器，具有体积小、重量轻、容易携带使用范围广、高精度等特点，适用于继电器、接点压力、电子开关，微型自动电话设备接点和衔铁压力等机械压力。

产品特点

便携式：仪器重量轻、体积小、携带方便，测量时单手便可完成所有操作。数显显示力值，仪器采用LC。显示测量力值读数更加方便。

多种单位切换：仪器可切换N、kg、Lb、Oz、g等5种单位。可以设置无操作自动关机，低电量时自动关机。超低待机功耗，超长使用时间。

技术参数

型号	STL-1	STL-2	STL-3	STL-5	STL-10	STL-20
最大负荷值	1N 0.1kg 0.21lb 3.60z 100g	2N 0.2kg 0.41lb 7.20z 200g	3N 0.3kg 0.62lb 10.08z 300g	5N 0.5kg 1.03lb 180z 500g	10N 1kg 2.07lb 360z 1000g	20N 2kg 4.14lb 720z 2000g
负荷分度值	0.001N 0.0001 0.0001 0.001z 0.1kg			0.01N 0.001 0.001 0.01 1kg		
精度	±0.5%					
工作电流	30mA					
电源	AAA电池*4					
使用时间	100小时					
外形尺寸	≥128*66*28mm					
净重	≈145g(含电池)					

DTF纺织张力计

TEXTILE TENSION METER



产品概述

DTF纺织张力计是专用于纺织行业测量丝线张力的测量仪，同时对细小金属线亦可进行测量。采用滑轮组原理，导轮为精密轴承，极小阻力，使测量结果更准确。

技术参数

型号	DTF-25	DTF-50	DTF-75	DTF-100	DTF-150	DTF-250
测量范围 (gw)	25-2-25	50-4-50	75-5-75	100-10-100	150-10-150	250-20-250
最小刻度值 (gw)	1	2	5	5	5	10
精度	±1刻度					

张力计系列

TENSION METER SERIES



产品概述

张力计系列适用于继电器接点压力、电子开关、微型开关、阀门、弹簧拉压力、刻度盘测量仪器主轴压力、自动电话设备接点和衔铁压力等机械压力、磁带录音机缓冲装置压力等接触点压力，及其它精密的压力、拉力的测试。该仪器SZN型、SZG型：SZN型是以N单位显示；SZG型是以g单位显示。并有单针与双针之分。

技术参数

型号	SZN类								SZG类							
	SZN-0.05	SZN-0.1	SZN-0.3	SZN-0.5	SZN-1	SZN-1.5	SZN-3	SZN-5	SZG-5	SZG-10	SZG-30	SZG-50	SZG-100	SZG-150	SZG-300	SZG-500
最大测量值	0.05N	0.1N	0.3N	0.5N	1N	1.5N	3N	5N	5g	10g	30g	50g	100g	150g	300g	500g
分度值	0.002N	0.005N	0.01N	0.02N	0.05N	0.05N	0.1N	0.2N	0.2g	0.5g	1g	2g	5g	5g	10g	20g
刻度样式	0.01~	0.02~	0.06~	0.1~	0.2~	0.3~	0.6~	1~	1~	2~	6~	10~	20~	30~	60~	100~
	0.05~	0.1~	0.3~	0.5~	1~	1.5~	3.0~	5~	5~	10~	30~	50~	100~	150~	300~	500~
	0.01N	0.02N	0.06N	0.1N	0.2N	0.3N	6N	1N	1g	2g	6g	10g	20g	30g	60g	100g

SGZH高铁绳索张力计

HIGH-SPEED RAIL ROPE TENSION METER

产品概述

STZ系列绳索张力计是一款在线测量钢丝绳、电线电缆、光纤和绳索等张力的仪器，主要适用于高铁行业、电力行业、通信行业、交通运输行业、建筑行业、乐场合等。也适用于各大科研院所、检测机构等场合。

产品特点

在线测量：测量绳索时绳索不需拆卸，可在线测量具有张紧力的绳索，实时加载绳索张力时，可在线观察实时张力。

便携式：仪器采用高强度铝合金结构，重量轻、体积小、携带方便，测量绳索张力时，一人便可完成所有操作。

操作方便：仪器加载机构采用杠杆结构，只需要将仪器手柄推到底就可以正确测量绳索张力。

仪器性能稳定，测量精度高，当被测绳索规格与测力计中储存的绳索号一致时，在可定量程内，测量精度可达5%。

仪器内置3种预设规格绳索，测量时只需选择相应的绳索号即可。

数显显示力值，仪器采用LCD显示测量力值，读数更加方便。

三种单位切换：仪器可切换N、Kg和Lb等力值。

仪器可保存383组测量数据，保存的数据可通过电脑导出。



技术参数

型号	SGZH-A-5000G		SGZH-B-5000G		SGZH-C-5000G	
	线径(mm)	满量程(N)	线径(mm)	满量程(N)	线径(mm)	满量程(N)
牵引	铜绞线	铜绞线	铜绞线	铜绞线	铜绞线	铜绞线
1	Φ7.5	5000	Φ10.5	5000	Φ12.5	5000
2	Φ9	5000	Φ12.5	5000	Φ14	5000
3	Φ10.5	5000	Φ14	5000	Φ16	5000
分度值	1N					
精度	±3%					
电源	7.2V 镍氢电池组					
充电器	输入AC220V/AC110V 50Hz 输出：DC 12V 500mA					
采样率	2000Hz					

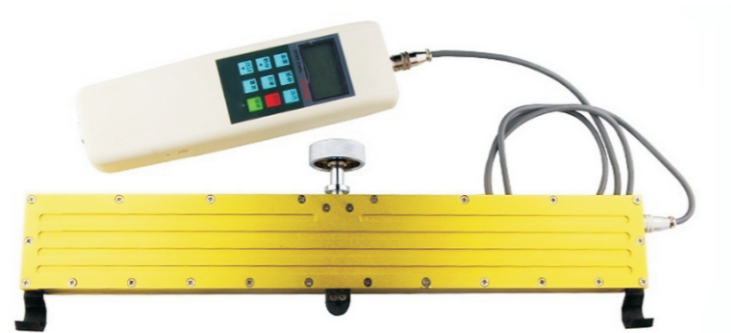
SGZ电梯绳索张力仪

ROPE TENSION TESTER

产品概述

SGZ电梯绳索张力仪主要应用于电梯曳引钢丝绳的张力测试。

在电梯安装验收和年检过程中，通用对每条曳引钢丝绳张力的测试调整，使其张力尽可能一致，从而延长曳引轮的使用寿命，并使电梯钢丝绳运行更加平稳。此张力仪同时还可以应用于桥用吊索、杆塔接线、架空导线，索早钢丝绳等涉及钢索张力的测试。



技术参数

型号	SGZ-300	SGZ-500	SGZ-1000	SGZ-3000	SGZ-5000
量程	300N	500N	1000N	3000N	5000N
分辨率	0.1N		1N		
精度	≤±5%				
测量范围	100%~90%				
加载方式	手动				
电源	7.2V 12.V*6 镍氢充电电池组				
外形尺寸	测力装置418*128*40(mm); 显示装置245*66*36(mm)				
重量	约1.70kg				

SHD旁压张力测试仪

LATERAL PRESSURE TONOMETER

产品概述

SHD旁压张力测试仪安装方便、操作简单、维修容易、专用于测量钢丝绳的张力。钢丝绳通过U形螺栓固定在传感器上，当钢丝绳受拉力时，力通过撑块作用于传感器上。

技术参数

型号	量程	钢丝绳直径(mm)	A(mm)	B(mm)	C(mm)
SHD-1t	1t	Φ6~Φ14	160	30	60
SHD-2t	2t	Φ8~Φ18	160	30	60
SHD-5t	5t	Φ16~Φ26	180	34	68
SHD-10t	10t	Φ24~Φ36	200	40	80
SHD-20t	20t	Φ24~Φ36	240	46	90



SSZ绳索张力仪

ROPE TENSION TESTER

产品概述

SSZ型绳索张力仪适用于电力行业、通信行业、交通运输行业、玻璃幕墙装饰行业、索道行业、建筑行业、游乐场所、隧道施工、渔业捕捞与各大科研院所和教学机构、检测机构及涉及到绳索和钢丝拉力场合。实用新型专利号：ZL201020049317.1

技术参数

型号	SSZ-20	SSZ-50	SSZ-100	SSZ-200
最大负荷值(KN)	20	50	100	200
符合分度值(KN)	0.01	0.01	0.1	0.1
测量范围	Φ6~Φ40(mm)			
输出接口	RS232九孔插座			
电源	充电电池充电器(充电电压100V~240V)			
工作温度	5℃~35℃			
运输温度	-10℃~60℃			
相对湿度	15%~80%RH			
工作环境	周围无震源及腐蚀性介质			
净重	5kg			
外形尺寸	650×375×100(mm)			



同心度测量仪

CONCENTRICITY TESTER



适用范围

本仪器适用于台阶轴、轴套、衬套等有同轴度要求的零件测量。

主要用途

- 轴类零件圆度、同心度、圆周跳动、断面差的精密测量
- 轴类零件外圆及内圆参数的同时精密测量、
- 轴类零件多点参数的同时精密测量；
- 快速测量、断断面、内圆及外圆可同时测量。

特点

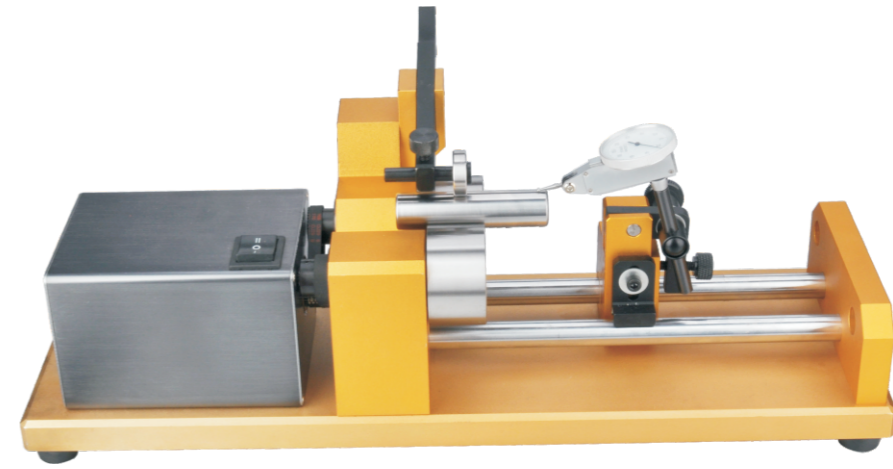
- 标准精度0.005mm和高精度0.002mm；
- 快速测量节省时间；
- 操作方便、通用性强；
- 轻便易搬、维护简单；
- 操作环境要求不高；

产品型号

型号	夹具类型	测量范围(mm)		机头精度 (μm)	综合精度 (μm)
		适用直径	适用长度		
A-10	单杠杆表型	3-25	102	$\leq 1\mu\text{m}$	$\leq 5\mu\text{m}$
A-20	单杠杆表型	10-50	152	$\leq 1\mu\text{m}$	$\leq 5\mu\text{m}$
A-40	单杠杆表型	20-102	203	$\leq 1\mu\text{m}$	$\leq 5\mu\text{m}$
K1-10	双杠杆表型	3-25	102	$\leq 1\mu\text{m}$	$\leq 5\mu\text{m}$
K1-20	双杠杆表型	10-50	152	$\leq 1\mu\text{m}$	$\leq 5\mu\text{m}$
K1-40	双杠杆表型	20-102	203	$\leq 1\mu\text{m}$	$\leq 5\mu\text{m}$
K2-20	量表/杠杆表型	10-50	152	$\leq 1\mu\text{m}$	$\leq 5\mu\text{m}$
K2-40	量表/杠杆表型	20-102	203	$\leq 1\mu\text{m}$	$\leq 5\mu\text{m}$
A-10G	单杠杆表型	3-25	102	$\leq 1\mu\text{m}$	$\leq 2\mu\text{m}$
A-20G	单杠杆表型	10-50	152	$\leq 1\mu\text{m}$	$\leq 2\mu\text{m}$
A-40G	单杠杆表型	20-102	203	$\leq 1\mu\text{m}$	$\leq 2\mu\text{m}$
K1-10G	双杠杆表型	3-25	102	$\leq 1\mu\text{m}$	$\leq 2\mu\text{m}$
K1-20G	双杠杆表型	10-50	152	$\leq 1\mu\text{m}$	$\leq 2\mu\text{m}$
K1-40G	双杠杆表型	20-102	203	$\leq 1\mu\text{m}$	$\leq 2\mu\text{m}$
K2-20G	量表/杠杆表型	10-50	152	$\leq 1\mu\text{m}$	$\leq 2\mu\text{m}$
K2-40G	量表/杠杆表型	20-102	203	$\leq 1\mu\text{m}$	$\leq 2\mu\text{m}$

电动同心度测量仪

ELECTRIC CONCENTRICITY TESTER



选择同心度测量仪需要确认三个部分：

- 标准精度和高精度；
- 旋转工作轴；
- 量表规格和其它配(量表支架、标准杠杆表支架、侧面杠杆表支架、导轨末端支架等)。

操作须知

- 请将仪器放置在干燥、清洁的环境中，不能直接暴露在阳光直射或潮湿的地方，避免高温和剧烈震动。
- 同轴度测量仪是一种精密仪器，在运输和移动过程中，应小心轻放，避免冲击和碰撞。
- 为了不影响仪器的精确度，应使用干净的软布或脱脂棉蘸纯酒精或专用清洗剂擦拭“旋转工作轴”和“导向轴”，避免用手触摸和直接擦拭。
- 定期对仪器做防锈、清洁等保养工作，防止酸性(腐蚀性)等物质接触仪器表面。
- 使用时仪器应水平放置，以防止在测量过程中工件轴向移动。

使用方法

- 根据被测工件大小调节“压轮”高度，使“压轮”能够以合适的压力压住被测工件。
- 通过“操作手柄”升起“压轮”，将被测工件放置在“旋转工作轴”上，然后将“压轮”归位。
- 调节“表架”的高度，并将其移动，使百分表(百分表)测头接触被测工件表面，调整表盘指针归零。
- 调节“杠杆表”测头至被测工件合适位置，并使之接触工件表面，调整表盘指针归零。
- 旋转手轮，根据实际情况微调表头，完成读数。

维护与保养

- 所有部件都应保持清洁，若有细小灰尘，可用吹气球吹去，若有油渍或指印，请使用棉纱轻轻抹去。
- 同轴度测量仪是一种精密仪器，禁止自行拆装，以防止降低仪器的测量精度或者损坏仪器。
- 同轴度测量仪不使用时，并用防尘罩盖好，以避免灰尘；涂上防锈油并贮藏在干燥的地方，以避免生锈。
- 为保持同轴度测量仪的性能，建议进行定期检查。

TA620粗糙度测量平台

ROUGHNESS MEASURING PLATFORM

产品概述

- 丝杆升降，平台上设置V型槽，用来测量形状较小的工件，可提高测量精度。
- 花岗岩平台工作面精度：00级(平面公差值3μm)
- 花岗岩平台大小尺寸：400x250x70mm
- 垂直升降高度：300 ± 1 mm
- 升降回程误差：≤手轮旋转1/6圈

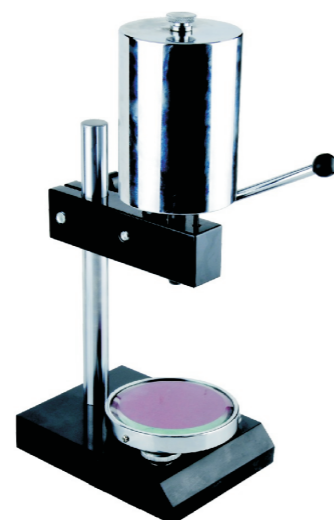


硬度计测试支架系列

HARDNESS TEST STAND SERIES



LAC-J



LD-J

产品概述

LAC、LD型硬度计测试支架是我公司研制的新一代邵氏硬度计测试台。其测试原理更科学，结构更紧凑、合理，使测试台的稳定性和准确度进一步得到提高。并且使用高硬度的金属平台代替了传统的玻璃平台，有效避免了玻璃平台易碎的缺点。LAC-J型适配LX-A、LX-C型硬度计，LD-J适配LX-D型硬度计。

SDW单臂式微控式电子万能试验机 SDW SINGLE - ARM MICRO - CONTROL ELECTRONIC UNIVERSAL TESTING MACHINE

产品概述

SDW单臂式电子万能试验机是专门针对高等院校，科研院所而设计的新代微机控制电子万能试验机。主机及辅具的设计借鉴了国际上的先进技术，外形美观，操作方便，性能稳定可靠，采用高精度步进电机及驱动器，经减速后带动丝杠副进行加载，完成试样拉伸，压缩，弯曲、剪切等多种力学性能试验，适用于塑料薄膜，复合膜软质包装材料，胶粘剂，胶粘带，不干胶，橡胶，纸张等产品的拉伸，玻璃撕裂等性能测试，是科研院校，大专院校，工矿企业，技术监督，商检仲裁等

主要功能

用于各种非金属材料试样的拉伸，剥离，撕裂等试验，以及一些产品的特殊试验。执行标准：电子万能试验机GB/T16491-1996可拓展配置大变形（旋转式或固定式），可根据客户提供的实验标准或试样选择选择的夹具或特殊设计的夹具于附件。



技术参数

型 号	SDW-100	SDW-200	SDW-500	SDW-1000	SDW-2000	SDW-5000
最大试验力	100	200	500	1000	2000	5000
试验力测量范围	2%~100%FS					
试验力示值精度	优于示值1%					
试验力分辨率	1/300000FS					
横梁位移测量精度	分辨率高0.0025mm					
试验速度范围	1~500mm/min无极调速					
速度控制精度	±0.5%					
变形准硬度	±0.1%					
试验空间	700mm					
整机电源	单相220V ± 10%50HZ					
工作环境	室温-35℃相对湿度不超过80%					
主机尺寸	530*270*1400mm					
主机重量	100KG					

SHY系列液压式万能试验机

SHY SERIES OF HYDRAULIC UNIVERSAL

产品概述

用于各种金属材料式样的拉伸、压缩、弯曲、剪切等试验,以及一些产品的特殊的试验。

功能特点

双空间结构,上下横梁之间为拉伸空间,下横梁与试验台之间为压缩空间。拉压试验转换相当方便:钳口采用半封闭结构,刚性更好手动阀控制液压系统流量,实现试验的加载、卸载。采用高速半台,其高集成度、强人的控制、数据处伸能力、高可靠性,是采用其他处伸出的试验机所无法比拟的。高精度24bit数据采集系统,高分辨率,可扩展8路AD采集。USB1.1通讯,通讯速率为12mb/s,采集全速模式,批量传输方式。系统板采用4层pcb独特抗干扰布线方法,抗干扰能力强。除电源接口外,其他接口一律采用标准USB式接口,即插即用接口可实现热插拔,即具有即插即用功能,接口特性可由软件在线合理设置,使得各接口布局工整合理,插播方便。

满足标准

GB/T 228-2002 金属材料 室温拉伸试验方法

GB/T 7314-2005 金属材料 室温压缩试验方法

原装配置

拉伸夹具一套,压缩夹具一套。

可拓展配置

螺栓拉伸夹具,螺母保载夹具,弯曲夹具,剪切夹具

应用行业

计量质检;冶金钢铁;机械制造;电子电器;
汽车生产;电线电缆;民用航空;高等院校;
科研试验所;商检仲裁;技术监督部门;建材陶瓷;
石油化工;其他行业



SHY系列液压式万能试验机

SHY SERIES OF HYDRAULIC UNIVERSAL



型 号	SHY-300	SHY-600	SHY-1000	SHY-2000
最大试验力 (KN)	300	600	1000	2000
试验机准确度等级	0.5 级			
试验力示值相对误差	±0.5%以内			
试验力测量范围	1%~100%FS (全程不分档)			
变形 (引伸计) 测量范围	1%~100%FS			
变形示值相对误差	0.5%以内			
变形分辨率	最大变形量的1/300000			
活塞移动速度范围	0~200mm/min	0~150mm/min	0~100mm/min	0~80mm/min
立柱数	4	4	6	6
立柱间有效距离 (mm)	405	430	430	640
拉伸钳口最大距离 (mm)	520	710	760	920
最大压缩空间 (mm)	520	700	630	800
圆试样夹块的夹持范围 (mm)	Φ10~20;20~32	Φ10~18;18~29;29~4	Φ15~30;30~45;45~50	Φ15~30;30~55;55~70
允许扩展配置螺纹钢试样规格范围	Φ6~14;16~22	Φ6~14;16~25;25~32	Φ6~14;16~25;28~40	Φ6~14;28~35;40~50
板样试夹厚度 (mm)	2~13	2~16	2~20	10~40
压板尺寸 (mm)	Φ120	Φ150	Φ200	Φ240
活塞行程 (mm)	120	150	200	240
主机外形尺寸 (长*宽*高mm)	820*570*1955	940*650*2400	1020*670*2600	1370*820*3300
油源外形尺寸 (长*宽*高mm)	1150*600*900	1150*600*900	1150*600*900	1150*600*900
高功率 (KW)	5(三相五线制作)AC380V50HZ	6(三相五线制作)AC380V50HZ	6(三相五线制作)AC380V50HZ	8(三相五线制作)AC380V50HZ
可扩展配置支滚中心距 (mm)	30~400	30~400	30~400	60~500
弯曲夹具压滚直径 (mm)	3~200(选配)	3~200(选配)	3~200(选配)	60~500(选配)
重量 (kg)	≈500	≈2500	≈3500	≈8000

SDD电动立式单柱测试台 ELECTRIC SINGLE COLUMN VERTICAL TEST STAND

产品概述

SDD电动立式单柱测试台是专为SH系列和NK系列推拉力计(另购件)配套用的推拉负荷试验台。本产品具有稳定性好、适用范围广、使用方便等优点,并具有无极调速,手动(点动)自动控制切换功能。适用于各种推拉负荷、插拔力、破坏性试验等测试。

技术参数

型号	SDD-200-500N	SDD-400-500N	SDD-700-500N	SDD-200-1000N	SDD-400-1000N	SDD-700-1000N
最大负载	500N			1000N		
有效行程	200mm	400mm	700mm	200mm	400mm	700mm
测试速度	25~280mm					
工作电压	AC220V					
外形尺寸(mm)	280×340×780	280×340×980	280×340×1270	280×340×780	280×340×980	280×340×1270
净重	38kg	40kg	42kg	38kg	40kg	42kg



注:推拉力计需另购。

SDM电动卧式测试台

ELECTRIC HORIZONTAL TEST STAND



注:推拉力计需另购。

产品概述

SDM电动卧式测试台是专为SH系列和NK系列推拉力计(另购件)配套用的推拉负荷试验台。本产品采用双导杆结构,具有稳定性好,适用范围广,使用方便等优点,并具有无极调速,手动(点动)、自动控制切换功能。适用于各种推拉负荷、插拔力、破坏性试验等测试。

技术参数

- 最大负载: 500N、1000N
- 有效行程: 150 mm
- 测试速度: 0~500 mm/min
- 工作电压: AC200V
- 外形尺寸: 270×200×255(mm)
- 净重: 35kg

SD电动立式双柱测试台 ELECTRIC DOUBLE COLUMN VERTICAL TEST STAND

产品概述

SD电动立式双柱测试台是专为SH系列和NK系列推拉力计(另购件)配套用的推拉负荷试验台。本产品采用双导杆结构,具有稳定性好、适用范围广、使用方便等优点,并具有无极调速,手动(点动)、自动控制切换功能。适用于各种推拉负荷、插拔力、破坏性试验等测试。

技术参数

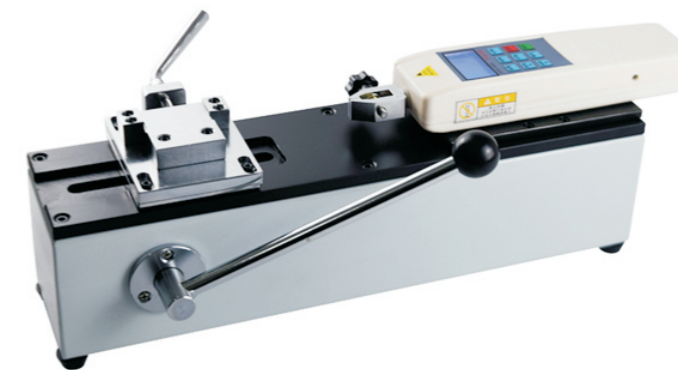
型号	SD-5000	SD-5000(加高型)	SD-10000	SD-20000	SD-30000
最大负载	5000N		10000N	20000N	30000N
有效行程	220mm	220mm(可定做220mm~1000mm)			
测试速度	0~240mm/min				
工作电压	AC220V				
外形尺寸	400×250×1050(mm)	400×250×1300(mm)	640×400×2400(mm)		
净重	56kg	60kg	88kg		



注:推拉力计和数显标尺需另

SM手动卧式测试台

MANUAL HORIZONTAL TEST STAND



注:推拉力计需另购。

产品概述

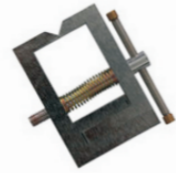
SM手动卧式测试台是适配国产和进口NK、NLB、ALB等系列指针式推拉力计(另购件)和SH系列数显式推拉力计(另购件)做拉压负荷、插拔力测试等工作。

技术参数

- 额定负荷: 500N、1000N
- 有效行程: 50 mm
- 外形尺寸: 450×260×160(mm)
- 净重: 约10.5kg

SDL端子拉力测试仪

WIRE TERMINAL TENSILE TESTING MACHINE



注：推拉力计需另购。

产品概述

SDL端子拉力测试仪是我公司针对线束及电子行业研制开发的一种检测设备，专用于检测各种线束接线端子的拉脱力。可配置NK、SH系列推拉力计和专用夹具，本仪器具有设备小巧、控制准确、测量精度高、试件装夹方便、操作简单等特点，是线束生产厂家确保产品质量的理想设备。

技术参数

- 最大负载：500N
- 有效行程：50mm
- 外形尺寸：450*260*160mm
- 净重：约10.5kg

SNO钮扣拉力测试仪

BUTTON TESTER



注：推拉力计需另购。

产品概述

SNO拉力钮扣测试仪可配置SH、NK推拉力计和专用夹具，专用于测量钮扣的扣合力或脱离衣物破坏力。目的是制造商的责任以保证钮扣、按钮及固定件能适当地固定在成衣上，防止钮扣等脱离成衣，造成婴儿有机会吞服的危险。故此，所有成衣上的钮扣、按钮及固定装饰件均需通过钮扣测试仪的检测。

技术参数

- 最大负载：1000N
- 有效行程：180 mm
- 外形尺寸：260 × 360 × 700(mm)
- 净重：约20kg

SJJ按键负荷专用机

KEYBOARD LOAD MEASURING MACHINE



注：推拉力计需另购。

产品概述

SJJ按键专用负荷测试台专用按键测力计配备，用于按键按钮按压力负荷测试，具有高精度、易操作、快速复位等优点。本机台使用方便，可安放在各种工作台上使用。

技术参数

- 有效行程：25mm
- 外形尺寸：200*150*260mm
- 净重：约7.5kg

SC螺旋侧摇测试机台

SIDE SHAKE SCREW TEST STAND



注：推拉力计需另购。

产品概述

SC-J和SSC-J螺旋侧摇测试机台是专为SH系列和NK系列推拉力计(另购件)配备，可组合成不同用途的试验机台，适用各种插拔力、按压力、破坏试验等测试。底座标配的移动平台，可实现左右、前后方向移动，方便准确装夹。

技术参数

型号	SC-500	SC-1000
最大负载	500N	1000N
有效行程	180mm	
外形尺寸	260 × 360 × 500或700(mm)	
净重	约18kg	约19kg

SML螺旋式立卧两用测试台

SCREW VERTICAL/HORIZONTAL DUAL TEST STAND

产品概述

SML-J和SSML-J螺旋式立卧两用测试台专为SH, NK系列推拉力计(另购件)配备, 可组合成不同用途的试验机台, 进行准确的插拔力、按压力、有破坏性试验等测试, 在显示力值的同时, 还可以加装标尺显示其位移量, 对不同工件进行相同位移量下的对比测试。

技术参数

- 立卧两用
- 额定负荷: 500N
- 有效行程: 140 mm
- 外形尺寸: 200 × 160 × 540(mm)
- 净重: 约15kg



注: 推拉力计需另购。

SK手压式拉压测试架

MANUAL PUSH/PULL TEST STAND

产品概述

SK-J和SSK-J手压式拉压测试架是专为SH、NK系列推拉力计(另购件)配备, 可组合成不同用途的试验机台, 进行准确的拉压负荷、插拔力、破坏性试验等测试, 在显示力值的同时, 还可以加装标尺显示其位移量, 并可以锁定行程, 对不同工件进行相同位移量下的对比测试。

技术参数

- 额定负荷: 1000N
- 有效行程: 90 mm
- 外形尺寸: 240 × 255 × 505(mm)
- 测试区有效面积: 105 × 100(mm)
- 最大可达105 × 152 (mm)
- 净重: 约12kg



注: 推拉力计和数显标尺需另购。

SBL-90剥离力专用测试机台

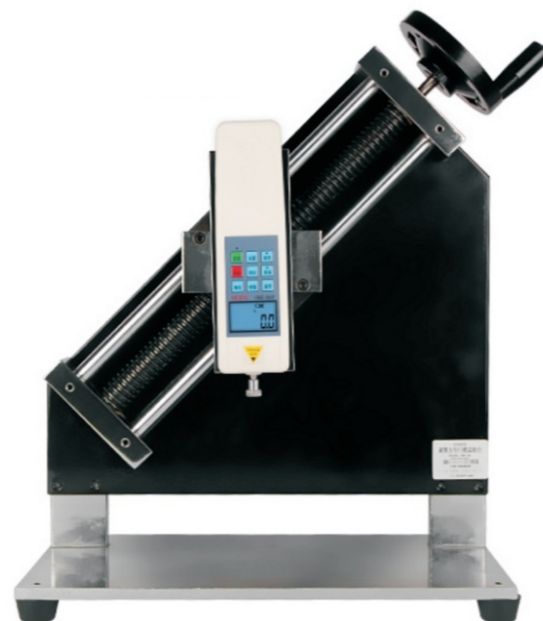
PEEL-OFF FORCE TEST STAND

产品概述

SBL剥离力专用测试机台, 专为SH、NK系列推拉力计配备, 可组合成不同用途的试验机台, 专门用于试验PC板上铜箔电路附着力或锡箔、铝箔、胶布等。黏着物体表面牢度。试验时以垂直之角度剥离试样。以测得实际强度。

规格特点

- 手动操作, 梯形螺杆转动, 操作简单稳定
- 可将本机架安装于桌(台)面使用
- 使机架更加稳固
- 净重(kg): 18.5kg
- 有效行程: 150mm
- 最大负荷: 500N
- 长 × 宽 × 高: 350 × 210 × 450mm



注: 推拉力计需另购。

SL螺旋式测试架

SCREW TEST STAND

产品概述

SL-J和SSL-J螺旋式测试架适配国产和进口NK、NLB、ALB等系列指针式推拉力计(另购件)和SH系列数显式推拉力计(另购件)做拉压负荷、插拔力破坏力等测试, 还可加装钢直尺或数显标尺, 使用者在测试时能非常清晰的观察到位移量。

技术参数

- 额定负荷: 500N
- 有效行程: 150 mm
- 外形尺寸: 230 × 150 × 490(mm)
- 测试区有效面积: 105 × 100(mm)
- 净重: 约9kg

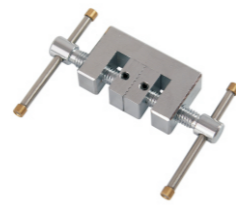


注: 推拉力计和数显标尺需另购。

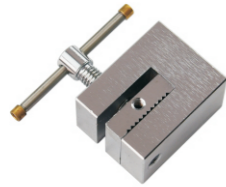
夹具系列



SJJ-01
名称: 钳口夹具
最大负荷: 500N
最大开口尺寸: 3.5mm、2.3mm



SJJ-02
名称: 直齿对夹夹具
最大负荷: 500N
最大开口尺寸: 12mm



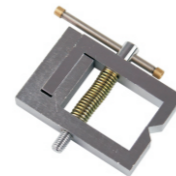
SJJ-03
名称: 直齿单夹夹具
最大负荷: 500N
最大开口尺寸: 4mm



SJJ-04
名称: 布料拉力夹具
最大负荷: 500N
最大夹持被测厚度: 4mm
最大被测宽度: 55mm



SJJ-05
名称: 球头夹具
最大负荷: 500N
直径: ϕ 12mm、 ϕ 16mm、 ϕ 22mm



SJJ-06
名称: 端子夹具
最大负荷: 500N
最大开口尺寸: 10mm



SJJ-07
名称: 直齿对夹夹具2
最大负荷: 500N
最大开口尺寸: 32mm



SJJ-08
名称: 钳口夹具2
最大负荷: 500N
最大开口尺寸: 3.5mm



SJJ-09
名称: 滚压夹具
最大负荷: 500N
最大夹持被测厚度: 5mm
最大被测宽度: 80mm



SJJ-10
名称: 压盘
最大负荷: 500N
直径: 24mm



SJJ-102
名称: 线形夹具
最大负荷: 500N



SJJ-15
名称: U型夹具
最大负荷: 5KN、1KN、20KN、50KN
U口尺寸: 18mm、22mm、266mm
插销直径: 11.5mm、11.5mm、19.5mm



SJJ-01-2
名称: 鸭嘴夹具
最大负荷: 500N
最大开口尺寸: 3.5mm



SJJ-101
(除白色的U形夹具和螺丝)
名称: 标准件强度测试夹具
最大负荷: 15000N
标准件: M3、M4、M5、M6、M8、M10



SJJ-011
名称: 偏心轮夹具
最大负荷: 500N
最大开口尺寸: 2.5mm



SJJ-012
名称: 剥离夹具
最大负荷: 500N
最大开口尺寸: 2mm

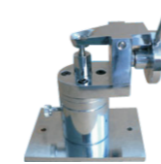
夹具系列



SJJ-013
名称: 三爪钳夹具
最大负荷: 500N
最大开口尺寸: ϕ 20mm



SJJ-014
名称: 三爪钳夹具2
最大负荷: 300N
最大开口尺寸: ϕ 6-35mm



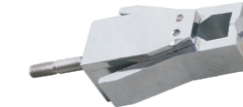
SJJ-015
名称: 纽扣底座夹具
最大负荷: 500N



SJJ-016
名称: 大力钳夹具
最大负荷: 500N
最大开口尺寸: 37mm



SJJ-017
名称: 拉链拉钩夹具
最大负荷: 500N



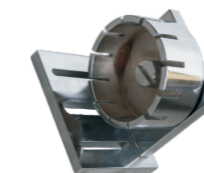
SJJ-018
名称: 拉链钩形夹具
最大负荷: 500N



SJJ-019
名称: 拉链钳口夹具
最大负荷: 500N
最大开口尺寸: 10mm



SJJ-020
名称: 尖嘴夹具
最大负荷: 500N
最大开口尺寸: 8mm



SJJ-021
名称: 端子底座夹具
最大负荷: 500N
最大开口尺寸: 1.1-4.6mm



SJJ-022
名称: 橡胶夹具
最大负荷: 200N
最大开口尺寸: 3mm



SJJ-023
名称: 尖齿夹具
最大负荷: 1000N
最大开口尺寸: 18mm



SJJ-024
名称: 电缆线夹具
最大负荷: 1000N
最大开口尺寸: 18mm



SJJ-025
名称: 尖口端子夹具
最大负荷: 1000N
最大开口尺寸: 18mm



SJJ-026
名称: 线材夹具
最大负荷: 5000N
最大开口尺寸: 9mm



SJJ-027
名称: 金属夹具
最大负荷: 3000N
最大开口尺寸: 5mm



SJJ-028
名称: 万能夹具
最大负荷: 5000N
最大开口尺寸: 10mm